

# COMPANY PROFILE 2025

Società di progettazione e gestione integrata di Strutture Sanitarie



Direttore Tecnico  
Arch. Ing. Alessandro Agneni



# GVG S.P.A. IN NUMERI

**150**  
DIPENDENTI

**40**  
TECNICI PROGETTISTI

esperti nello sviluppo di appalti integrati, design & building :  
dallo studio di fattibilità al progetto definitivo ed esecuzione

**18**  
PROJECT MANAGER

Esperti nella gestione Del cantiere a 360°



**80.000.000 €**  
FATTURATO ANNUO 2023

**2**  
SEDI OPERATIVE  
ROMA MILANO

**30**  
COMMESSE APERTE

## CERTIFICAZIONI

GVG S.p.A.	è conforme alla norma	UNI EN ISO	14001:2015
GVG S.p.A.	è conforme alla norma	UNI EN ISO	45001:2018
GVG S.p.A.	è certificata	UNI EN ISO	9001:2015
GVG S.p.A.	è conforme alla norma	UNI	PDR 125:2022
GVG S.p.A.	è certificata	UNI EN ISO	37001

## SOA

OG 1 VIII - OS7 IV BIS - OS30 I - OG11 III - OS21 V - OS6 IV OS28 II -

Fondata nel 2015, GVG S.p.A. da allora è continuata a crescere.

Attualmente vanta 2 sedi operative a Roma e Milano e un team di oltre 150 professionisti altamente qualificati ed esperti.

Il successo di GVG S.p.A. non è solo basato sulla crescita, ma anche sulla professionalità del suo team: gli oltre 40 appalti pubblici e privati sono studiati, progettati e gestiti nel pieno rispetto dei cronoprogrammi e dei budget approvati.

## PROGETTAZIONE INTEGRATA

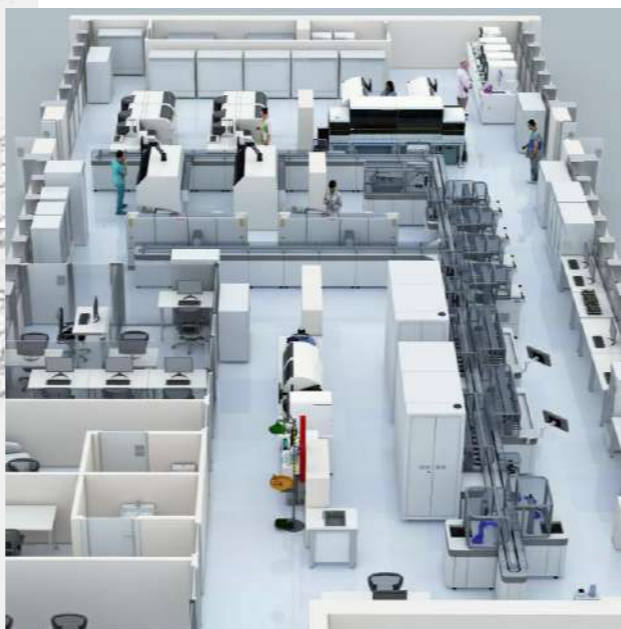
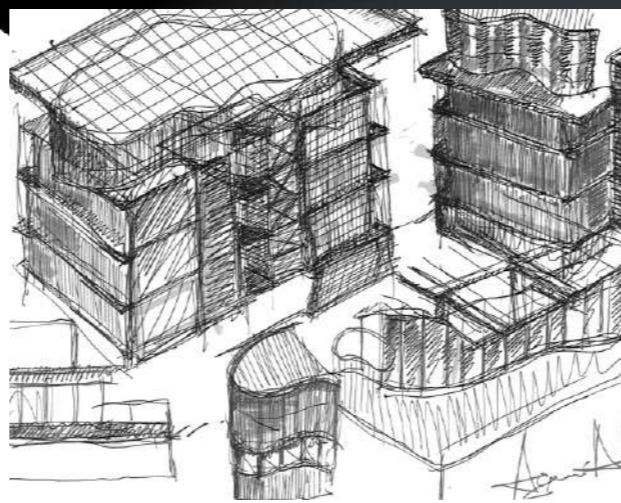
La progettazione integrata di strutture sanitarie è un approccio che mira a coordinare tutte le discipline coinvolte nella realizzazione di un edificio, ottenendo un risultato efficace, funzionale e sostenibile. Si tratta di un processo che considera aspetti tecnici, funzionali, psicologici e ambientali, al fine di creare ambienti ottimali per pazienti, operatori e visitatori.

La progettazione integrata nelle strutture sanitarie, non è semplicemente un insieme di opzioni "chiavi in mano", ma un processo edilizio personalizzato e adattabile a diverse esigenze. Questo approccio coinvolge un team multidisciplinare di professionisti, tra cui architetti, ingegneri, medici, esperti di gestione, che lavorano insieme fin dalle prime fasi del progetto.

Principi fondamentali della progettazione integrata in ambito sanitario sono:

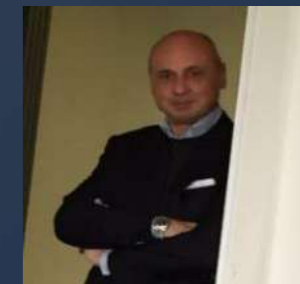
- **Coordinamento;**
- **Efficienza;**
- **Benessere;**
- **Sostenibilità;**
- **Flessibilità;**
- **Riduzione dei costi,**
- **Migliore qualità del progetto;**

DIRETTORE TECNICO GVG HD



## CURRICULUM

Arch- Ing. Alessandro Agneni



- Laurea in Architettura conseguita nel 1992 presso l'Università la Sapienza di Roma ;
- Laurea triennale in Ingegneria conseguita nel 2016 presso l'Università di Napoli.

**1990-1994** Architetto presso lo studio dell'Architetto Eugenio Mancuso, docente presso il Dipartimento di Tecnologia dell'Architettura all'Università la Sapienza di Roma con il quale sviluppa ed elabora ricerche in ambito ospedaliero per il CNR e per il Ministero della Sanità.

**1994-1998** Project Manager presso A.M. ARCHITETTI, studio internazionale di progettazione dove predispone importanti progetti realizzati in Europa, Stati Uniti ed Asia per le Multinazionali del mercato Semiconduttore Manufacturing.

**1999-2016** Direttore del Dipartimento Ingegneria presso l'Ospedale San Camillo di Roma dove in qualità di Responsabile del Procedimento , Direttore dei Lavori e Progettista elabora il Piano Generale di Riqualificazione, Funzionale, Organizzativo, Strutturale e Tecnologico del nuovo Ospedale San Camillo.

**2005** Direttore dei Lavori per il completamento del complesso ospedaliero IFO Istituti Fisioterapici Ospitalieri.

**2013** Progettista delle strutture relative agli impianti antincendio dell'Ospedale di Civitavecchia e dell'Ospedale di Bracciano Azienda ASL RMF .

**2014-2015** Componente del Nucleo di Valutazione Regionale in qualità di esperto di edilizia e tecnologie sanitarie e di valutazione dei progetti complessi del nucleo di valutazione regionale per gli investimenti in sanità ex l. 67/88.

**2018-2020** Direttore dell'area Ingegneria presso la società IN.TECHS.P.A.

**2021** Direttore Generale presso il Consorzio Costruttori Italiani.

**2022** Direttore Tecnico della società Leonardo Servizi Ingegneria.

**2023** Direttore Esecutivo lavori pubblici della società GVG S.p.A.

**2025** Direttore Tecnico della GVG HD, progettazione , esecuzione , fornitura e gestione delle apparecchiature biomedicali per strutture Sanitarie Pubbliche e Private

### PRESTAZIONI AD ALTA TECNOLOGIA

Non solo nuovi spazi e maggiore comfort per pazienti e operatori sanitari, ma anche alte prestazioni nella diagnostica e nella terapia. I nuovi ospedali adottano un modello tecnologico "aperto", in grado di accogliere in futuro tutte le integrazioni necessarie per rimanere al passo con i nuovi standard, a garanzia dell'efficienza e dell'efficacia delle prestazioni sanitarie e della qualità dell'assistenza. L'obiettivo è assicurare al cittadino non solo le cure più moderne, ma anche un livello informatico e tecnologico in grado di ottimizzare tempi, comunicazioni, prestazioni e risorse. Grazie alle nuove architetture informatiche i tempi di prenotazione e di refertazione miglioreranno con iter più veloci e un dialogo in tempo reale fra specialità mediche.

L'alta tecnologia è a supporto di tutte le prestazioni ospedaliere: Sono previsti ambienti e postazioni tecnologicamente avanzate per il personale medico e infermieristico pensati con un'attenta divisione architettonica degli spazi e delle aree operative. Attraverso l'uso di queste tecnologie medici e infermieri potranno interagire ed operare con elevati standard di qualità, sicurezza e efficienza.

GVG HD

La GVG **HD** S.r.l. è uno spin-off interamente controllato da GVG S.p.A. ed è specializzata nel settore dell'Ingegneria Sanitaria .

La GVG **HD** S.r.l. intende proporre un'offerta integrata che prevede oltre all'esecuzione delle opere edile ed impiantistiche , la gestione della fornitura delle apparecchiature. Si tratta di un piano ambizioso che vede la GVG offrire una soluzione integrata (Ingegneria, approvvigionamento e costruzione) in veste di General Contractor, ruolo in cui la GVG si assume tutti i rischi e le responsabilità di ogni fase garantendo il pieno rispetto delle specifiche tecniche, dei budget e delle tempistiche contrattuali.

La GVG **HD** S.r.l. non opererà da sola ma sarà affiancata in base alla tipologia degli interventi e alla complessità delle funzioni Cliniche dai maggiori player nazionali ed internazionali nell'ambito delle Tecnologie Biomedicali.

La progettazione integrale nella progettazione di una struttura sanitaria si traduce in un approccio costruttivo multidisciplinare che è fondamentale per concepire un processo costruttivo efficace e funzionale. I vantaggi di questa modalità operativa che prevede la realizzazione di progetti chiavi in mano, dalla progettazione alla fornitura di apparecchiature medicali all'avanguardia sono:

1. Garantire una reale Integrazione delle Tecnologie nell'ambiente ospedaliero individuando le necessità e le caratteristiche che consentono l'interfacciamento delle tecnologie nei vari ambiti (strutture, ambiente, sistema informativo, ..);
2. Omogeneità delle apparecchiature che consente di facilitare la connessione informatica e la condivisione delle informazioni (diagnostica, parametri vitali, diagnosi clinica);
3. Unico Interlocutore capace di coordinare un Team di professionisti dedicati alle specialistiche tecniche;
4. Garantire Qualità , Flessibilità e Compatibilità di tutte le Tecnologie Biomediche;
5. Ottimizzazione dei tempi e dei costi di realizzazione;
6. Progettazione 3D personalizzata in ambiente BIM;
7. Project management completo ed efficace;
8. Riduzione dei costi di gestione;
9. Aumento dell'efficienza del cantiere;
10. Direzione Lavori delle Apparecchiature



# GESTIONE INTEGRATA

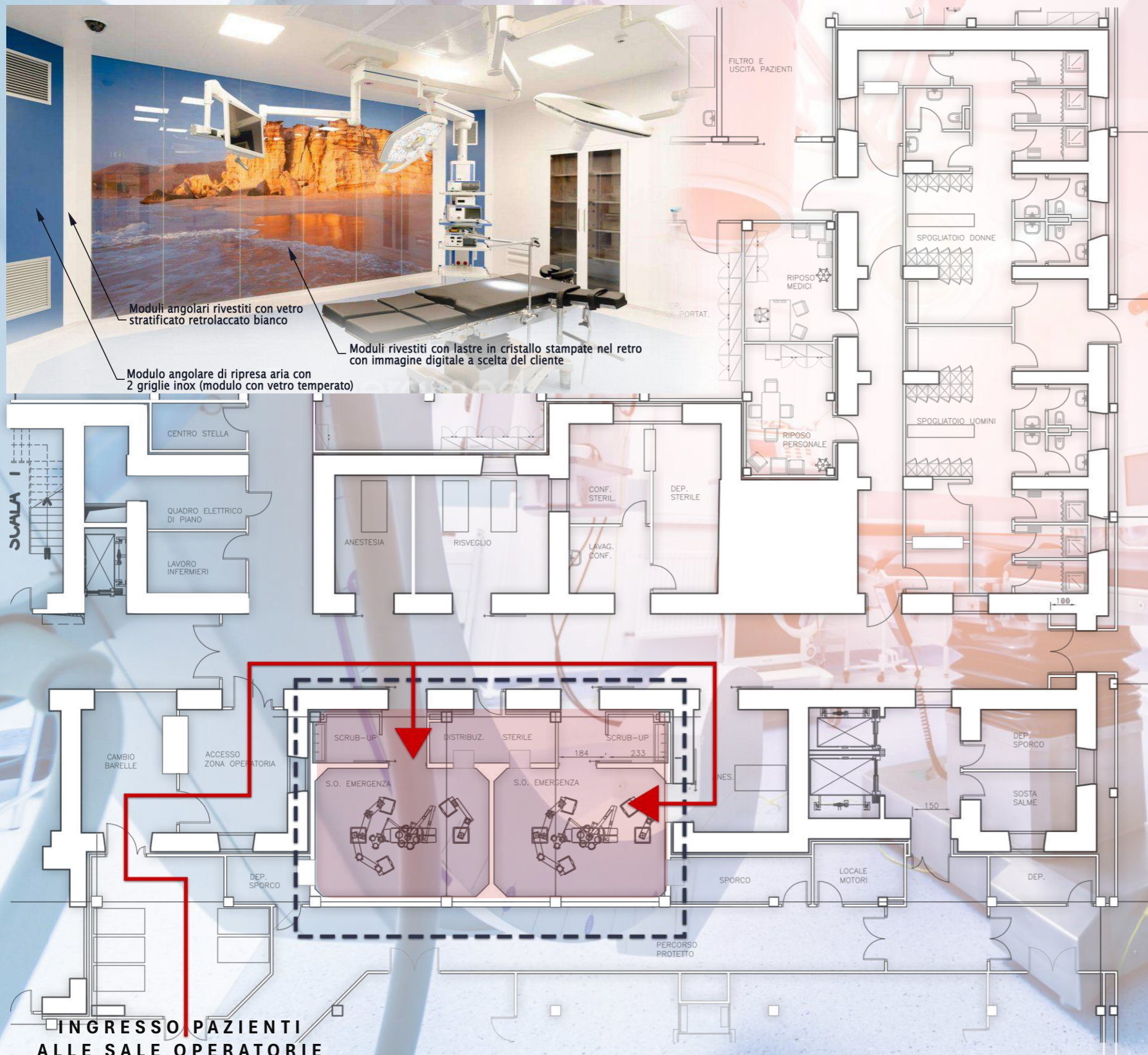
## MODELLO DI SVILUPPO TECNICO



# GESTIONE INTEGRATA

## MODELLO DI SVILUPPO TECNICO





Moduli angolari rivestiti con vetro stratificato retrolaccato bianco

Moduli rivestiti con lastre in cristallo stampate nel retro con immagine digitale a scelta del cliente

Modulo angolare di ripresa aria con 2 griglie inox (modulo con vetro temperato)



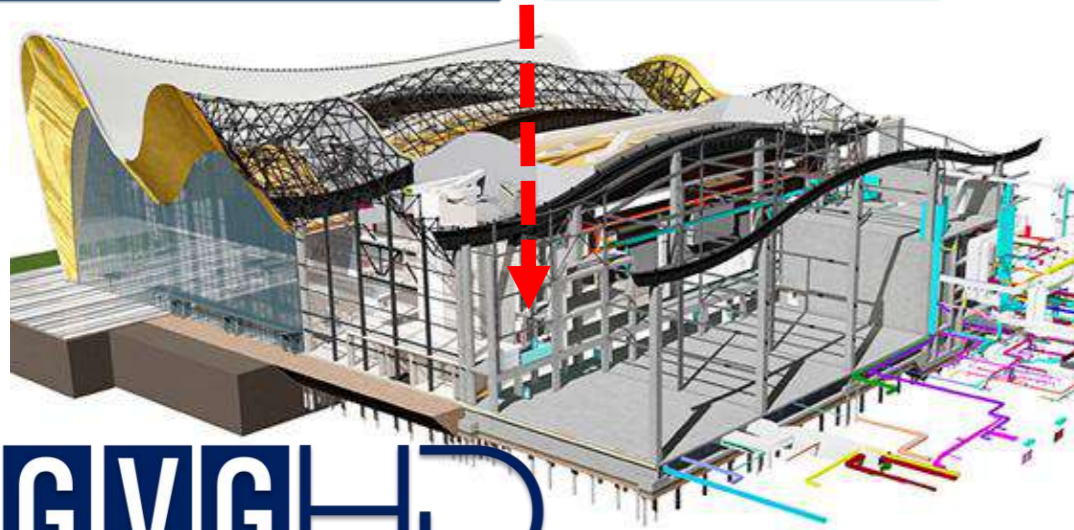
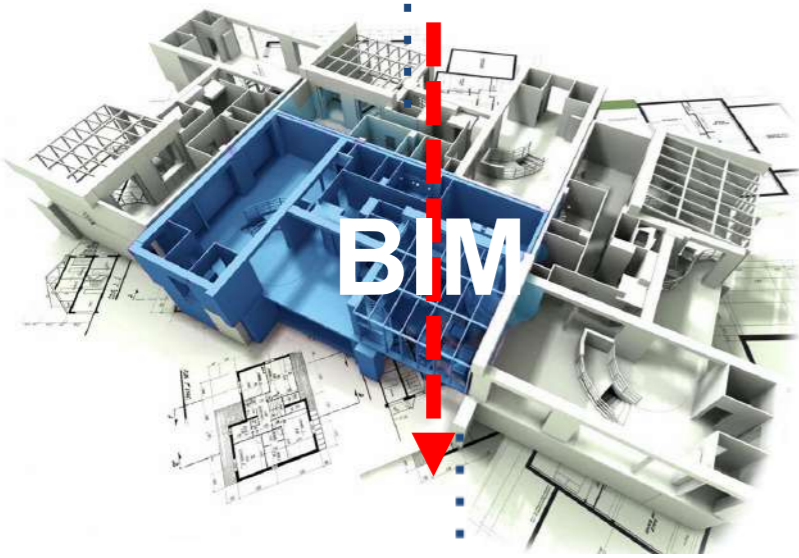
PROGETTAZIONE E REALIZZAZIONE DELL'AMPLIAMENTO DEL REPARTO DI MEDICINA NUCLEARE- INSTALLAZIONE DI UNA PET-TAC



## CASA SOLLIEVO SAN GIOVANNI ROTONDO



## BIM BUILDING INFORMATION MODELLING



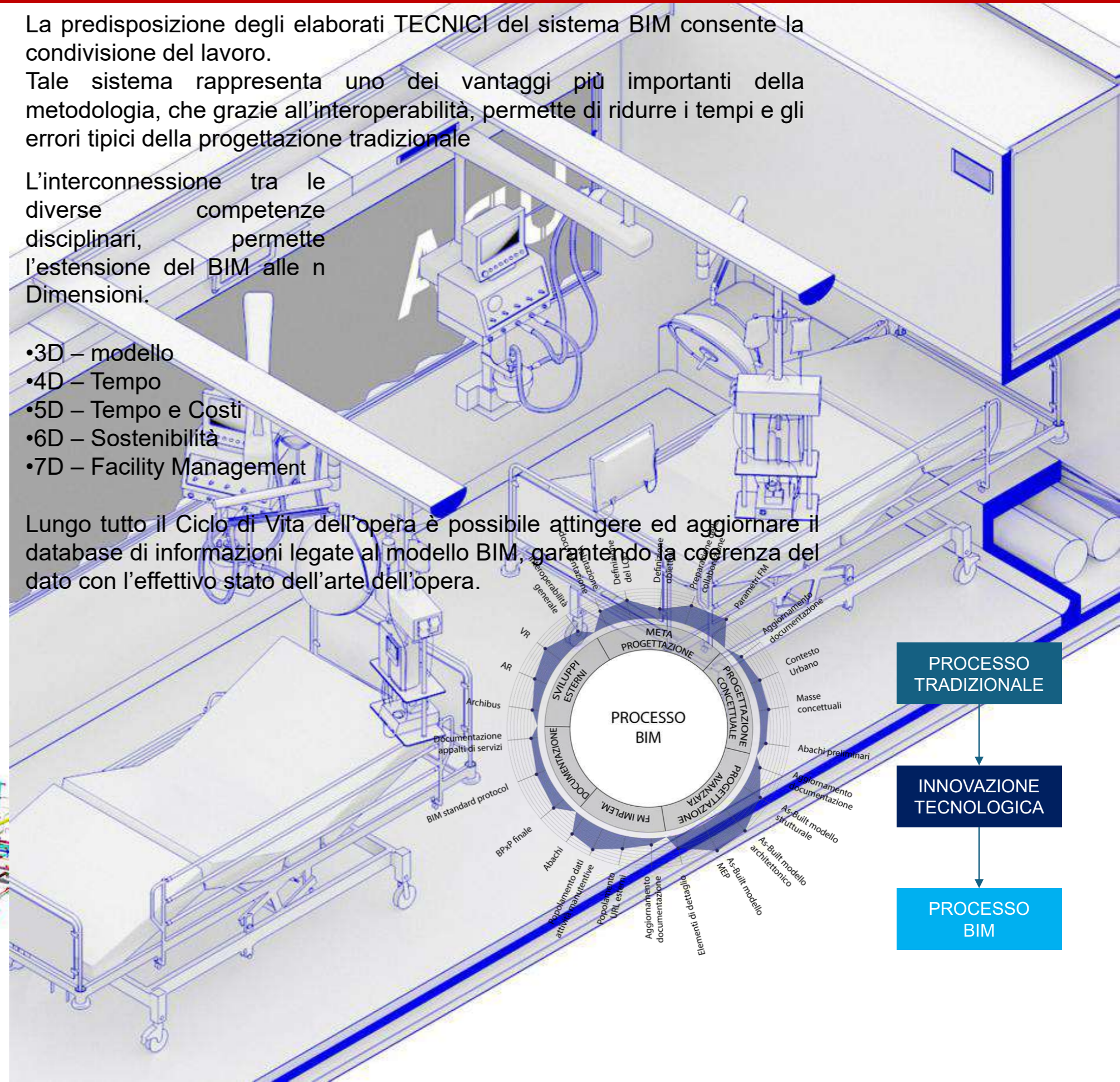
La predisposizione degli elaborati TECNICI del sistema BIM consente la condivisione del lavoro.

Tale sistema rappresenta uno dei vantaggi più importanti della metodologia, che grazie all'interoperabilità, permette di ridurre i tempi e gli errori tipici della progettazione tradizionale

L'interconnessione tra le diverse competenze disciplinari, permette l'estensione del BIM alle n Dimensioni.

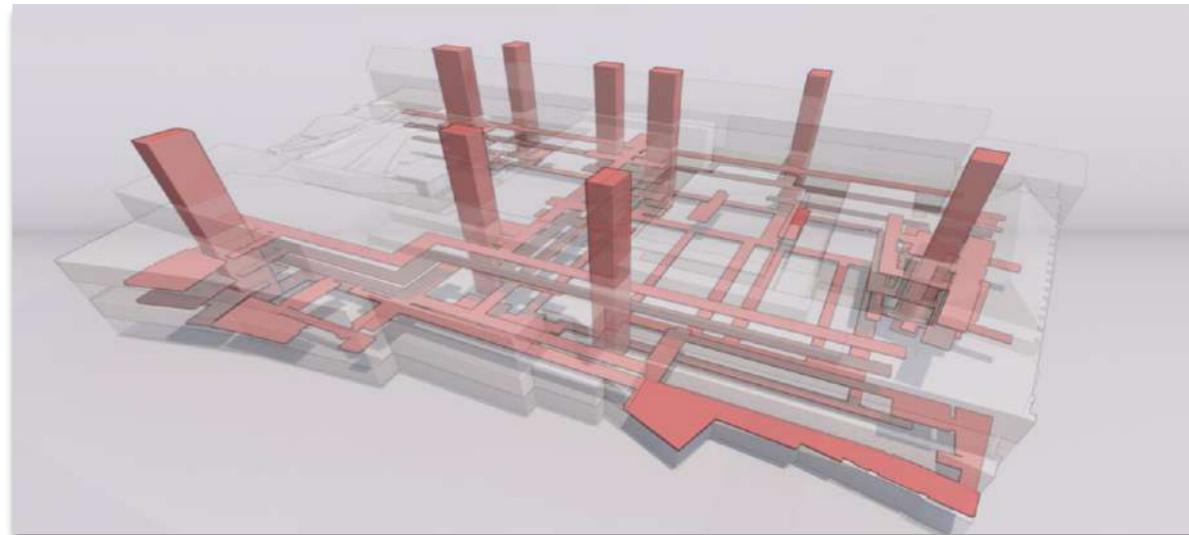
- 3D – modello
- 4D – Tempo
- 5D – Tempo e Costi
- 6D – Sostenibilità
- 7D – Facility Management

Lungo tutto il Ciclo di Vita dell'opera è possibile attingere ed aggiornare il database di informazioni legate al modello BIM, garantendo la coerenza del dato con l'effettivo stato dell'arte dell'opera.

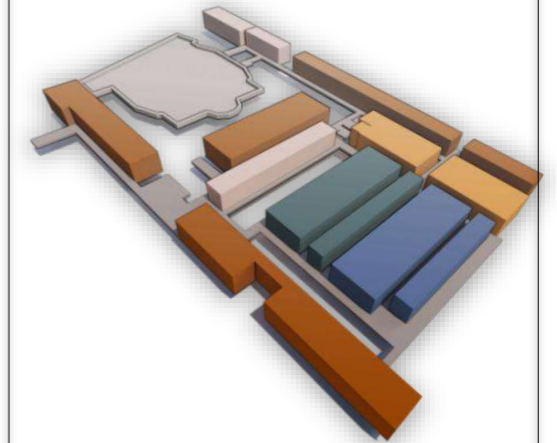


## RIQUALIFICAZIONE COMPENDIO IMMOBILIARE EX OSPEDALE SAN GIACOMO IN AUGUSTA

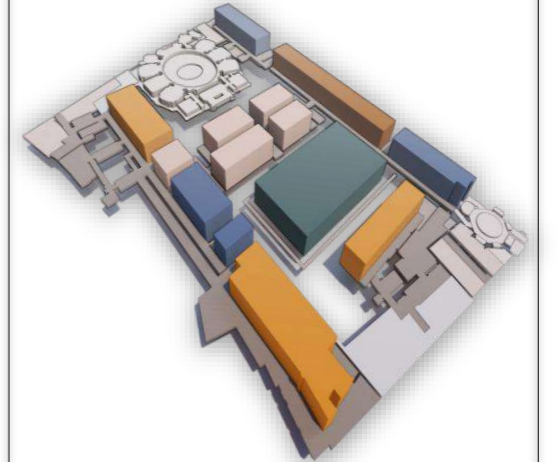
Gli ospedali, come tutti gli edifici ad alta densità tecnologica, devono essere caratterizzati da forti necessità di rinnovamento nel tempo delle attrezzature e da alti indici di variazione delle destinazioni d'uso degli ambienti e pertanto essere sempre soggetti a continue richieste di modifica e ammodernamento.



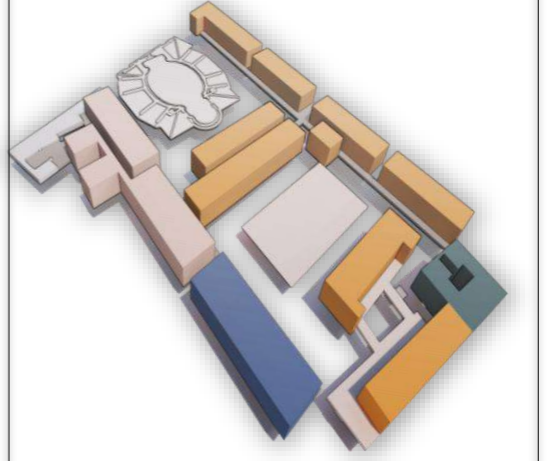
Piano seminterrato



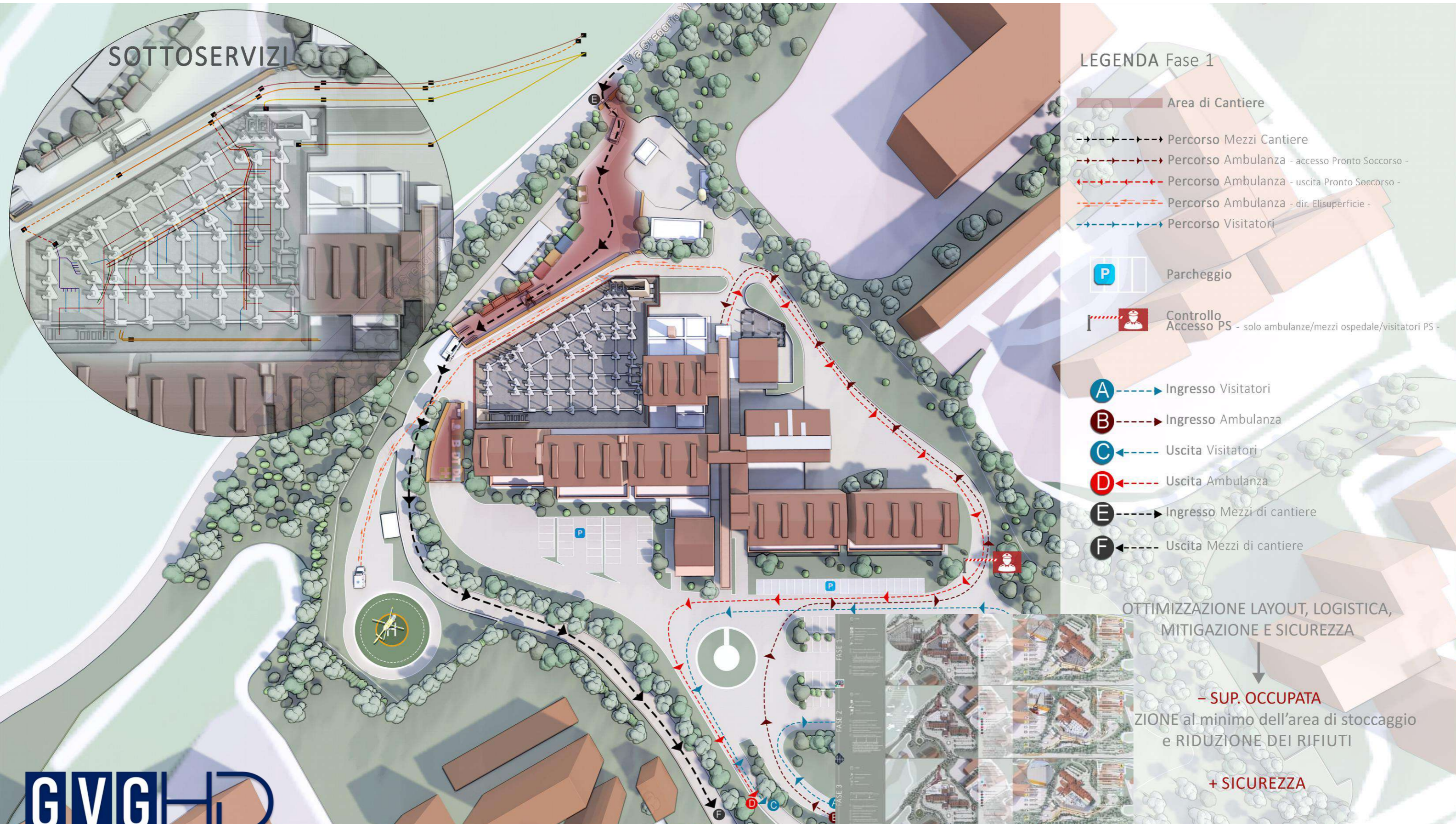
Piano primo



Piano secondo



## CANTIERIZZAZIONE E PIANIFICAZIONE DEI PERCORSI



## AOU Pisana – Concessione per il rinnovo delle tecnologie sanitarie afferenti alla Radiologia, Medicina Nucleare e Radioterapia

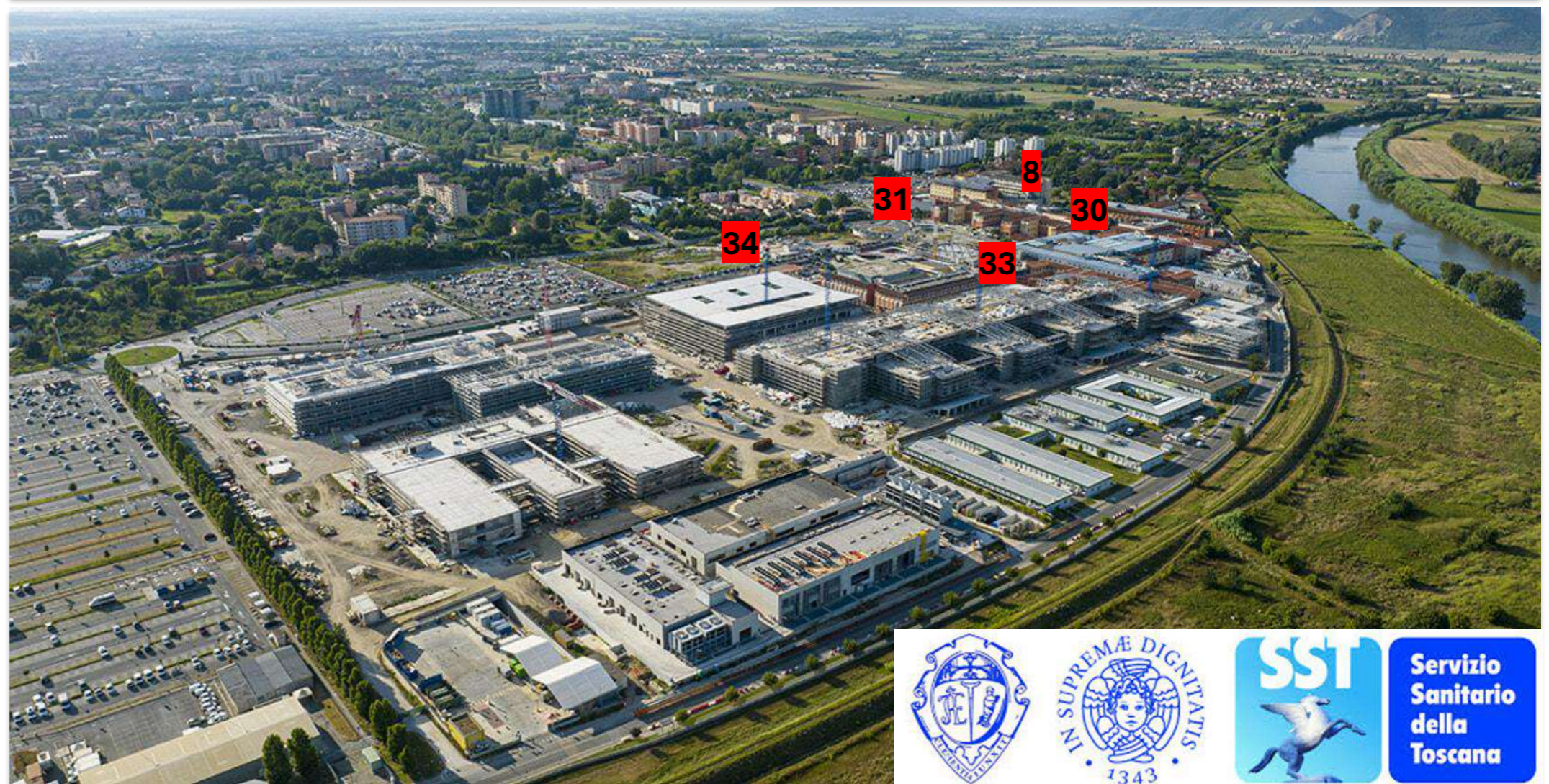
### 1. PPP Radiodiologia

- Nuovo edificio **33** - Piano Interrato – area Radiologia
- Nuovo edificio **33** - Piano Interrato – area Radiologia Interventistica
- Nuovo edificio **34** - Piano Terra – area Elettrofisiologia ed emodinamica
- Nuovo edificio **34** - Piano Primo – area Blocco Operatorio (solo 2 sale ibride)
- Edificio **30** - Piano Terra – area Radiodiagnostica
- Edificio **31** - Piano Interrato area Neuroradiologia



### 2. PPP Medicina Nucleare

- Nuovo edificio **33** - Piano Interrato – area Medicina Nucleare
- Edificio **8** - Piano Terra – area Nuova Medicina Nucleare



### 3. PPP Radioterapia

- Nuovo edificio **34** - Piano Interrato

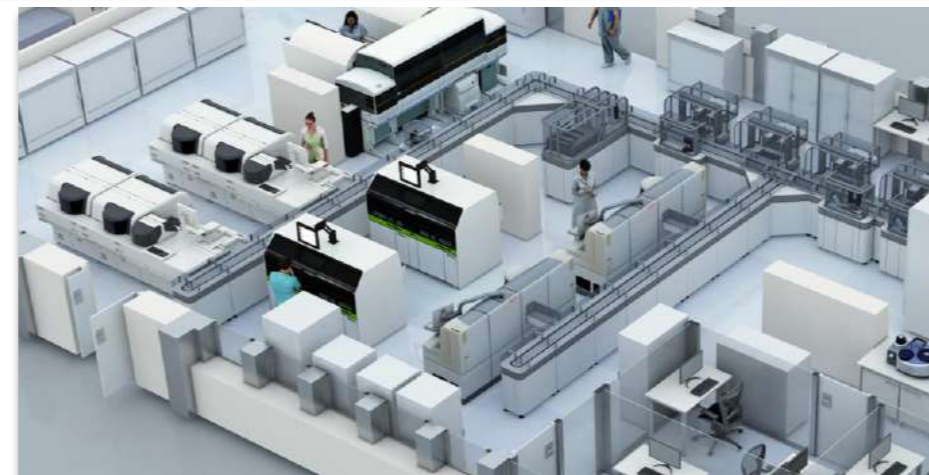
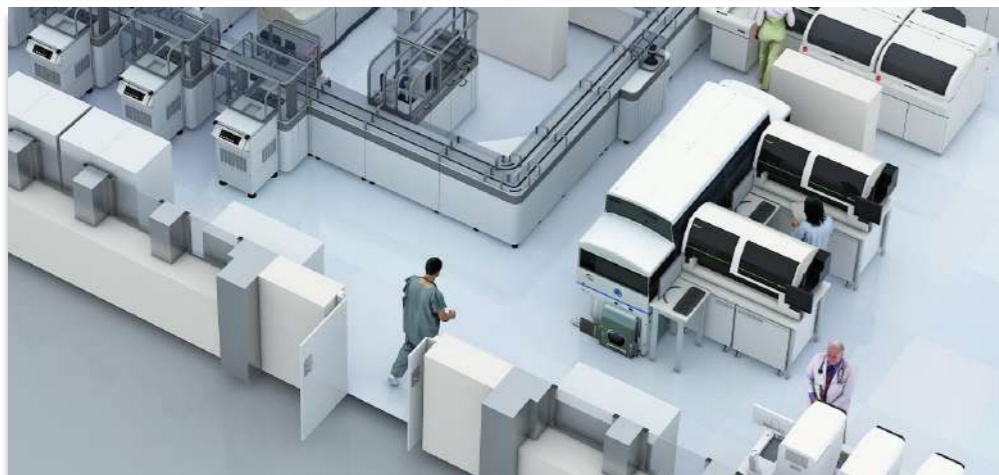
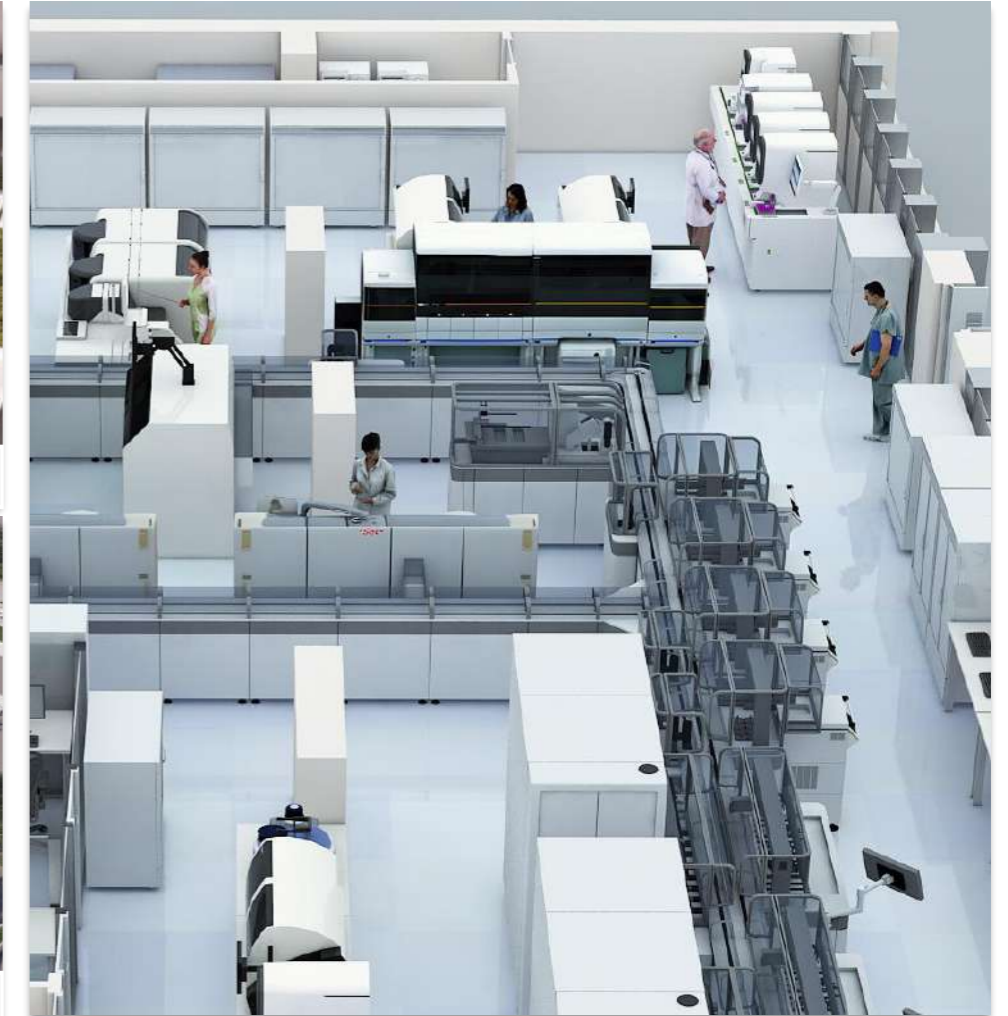
LAVORI E FORNITURA DI APPARECCHIATURE DA REALIZZARE PRESSO IL LABORATORIO  
UBICATO ALL'INTERNO DELL'OSPEDALE S. EUGENIO E S.PERTINI ASL RM2



**OSPEDALE S. EUGENIO**



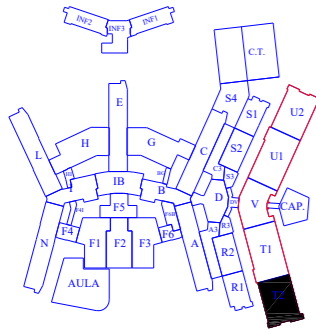
**OSPEDALE S. PERTINI**



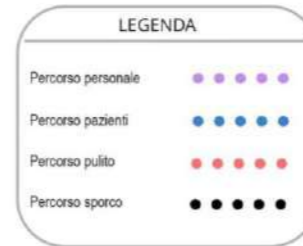
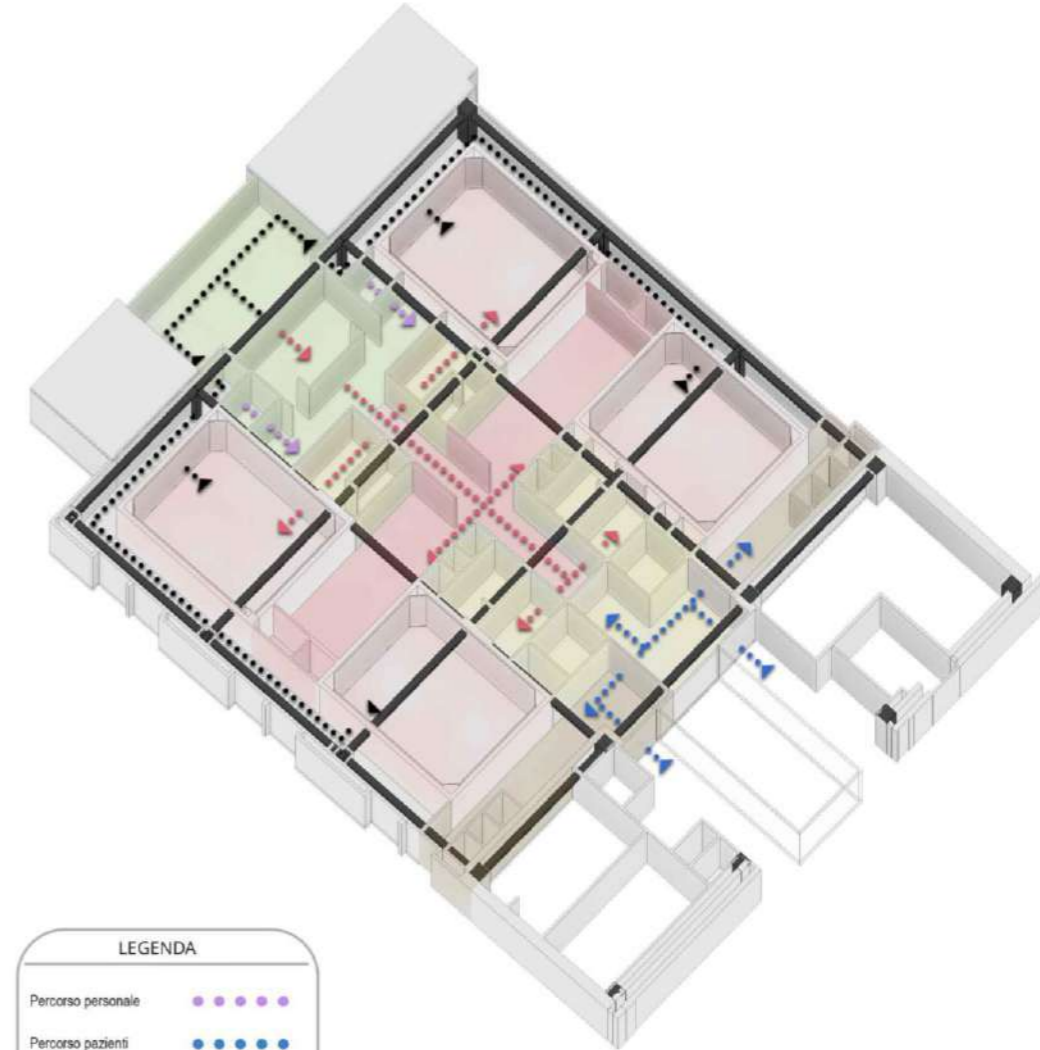
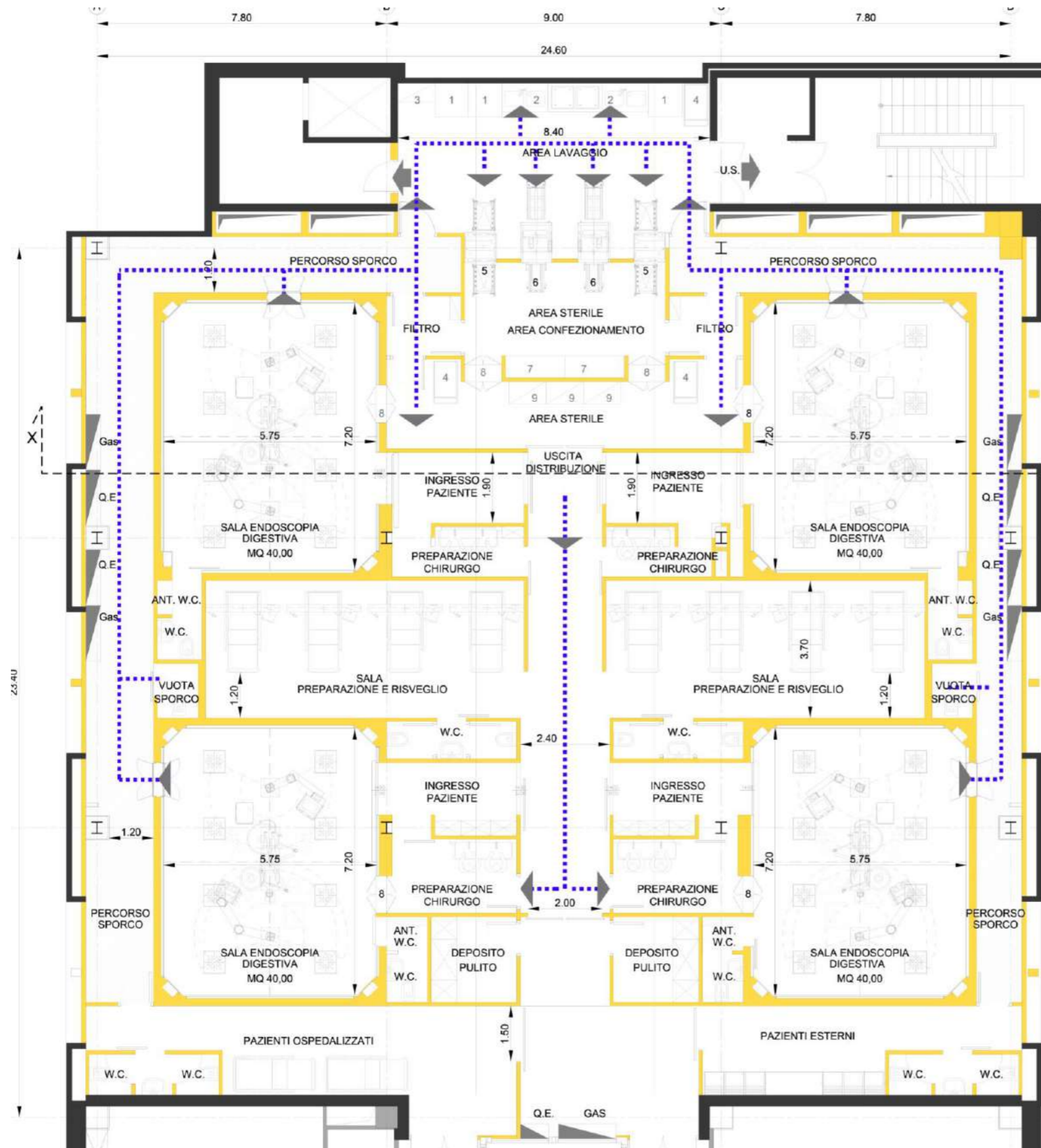
## PROGETTO PER RELIZZARE IL NUOVO POLO DI ENDOSCOPIA PRESSO L'OSPEDALE UNIVERSITARIO LE TORRETTE DI ANCONA



PIANO COPERTURA SETTORE T2  
PLANIMETRIA DI RIFERIMENTO  
Via Conca 71 - Torrette, Ancona



LIVELLO	FUNZIONI SANITARIE	SUP. MQ LORDA
COPERTURA SETTORE T2	SUPERFICIE TOTALE	626,5
	PERCORSO PULITO	28
	PERCORSO SPORCO	95
	SALA OPERATORIA	196
	AREA PREPARAZIONE E RISVEGLIO	66
	LOCALI A SUPPORTO DELLE SALE OPERATORIE	84
	CONNETTIVO	66
	LAVAGGIO STERILIZZAZIONE	82,5
	SERVIZI	9
	PIANO PRIMO	626,5



LAYOUT FUNZIONALE E REQUISITI

